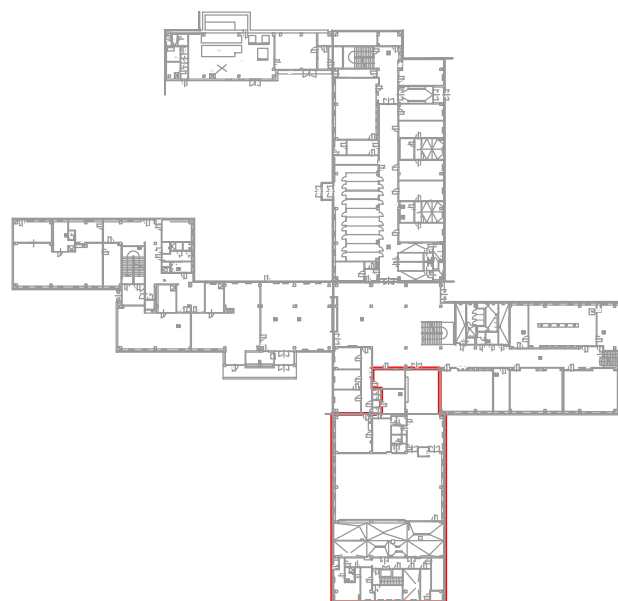


SCHEMA PŮDORYSU:

ŘEŠENÁ ČÁST



I.-III. FÁZE

±0,000= 220,15 BPV

Zodpovědný projektant	Hlavní inženýr projektu	Vypracoval	PAM ARCH kancelář : Ječná 29a, 621 00 Brno info@pamarch.cz, https:// www.pamarch.cz tel: +420 775 377 554	
Ing. arch. Robert Ševčík	Ing. arch. Olena Slawinski	Ing. arch. Olena Slawinski		
Stavebník: Statutární město Brno Městská část Brno-Komín, Vavřínecká 733/15, 624 00 Brno			Formát	
Místo stavby: Pastviny 70, 624 00 Brno-Komín			Datum	11/2022
Název stavby: Rekonstrukce kuchyně a jídelny ZŠ Pastviny, Brno-Komín			Účel dokumentace:	DSP, DPS
			Číslo zakázky:	1314
Stavební objekt: SO 01			D.1.1. Architektonicko-stavební řešení	
Obsah: VÝPIS SKLADEB			Měřítko:	Číslo výkresu: D.1.1-20

VÝPIS SKLADEB

str. 1

OZN.	SKLADBA	TLOUŠŤKA	UMÍSTĚNÍ	POZNÁMKA
SN1	POVRCHOVÁ ÚPRAVA PODLAHY - polyuretanbetonová podlahová voděodolná bezespárá stěrka s odolností proti oděru a chemickému zatížení, s vysokou teplotní odolností, vhodná do potravního provozu, protiskluz min R11, např. Remers crete hf - barva ocker (žlutá), + fabion výšky 50 mm - například: Remers crete wr - spádová vrstva - cementový potěr - vlákny vyztužená malta např. betofix crete+ spojovací můstek - betonová mazanina - prostý beton C30 vyztuženy KARI sítí Ø6/100 - separační PE folie - podlahový polystyren EPS 100 - geotextilie 300 g/m ²	9 mm 19-39 mm 40 mm - 20 mm -	1.05 1.06 1.08 1.09 1.10	Po vyzrání penetrace bude provedena hydroizolační stěrka, vytažena 1500 mm na stěny Součástí dodávky bude podlahový fabion, výšky 50 mm Výrobce například: Remmers
SN2	POVRCHOVÁ ÚPRAVA PODLAHY - kaučuková nášlapná vrstva + systémové lepidlo dle výrobce - betonová mazanina - prostý beton C30 vyztuženy KARI sítí Ø6/100, vlhkost podkladu pro kaučuk kontroluje dodavatel podlah - separační PE folie - podlahový polystyren EPS 100 - geotextilie 300 g/m ²	3 mm 60 mm - 40 mm -	1.01 1.02 1.03 1.04	Po vyzrání penetrace v místnosti 1.02 bude provedena hydroizolační stěrka, vytažena 1500 mm na stěny Dodavatel kaučukových podlah například: Pro Interier s.r.o.
SN3	POVRCHOVÁ ÚPRAVA PODLAHY - keramická dlažba reliéfní R9 + cementové tenkovrstvé flexibilní lepidlo - hydroizolační stěrka	15 -	1.11 1.16 1.17 1.18 1.19	Po vyzrání penetrace v místnostech 1.17 a 1.18 bude provedena hydroizolační stěrka, vytažena 1500 mm na stěny

VÝPIS SKLADEB

str. 2

OZN.	SKLADBA	TLOUŠŤKA	UMÍSTĚNÍ	POZNÁMKA
SN4	<p>POVRCHOVÁ ÚPRAVA PODLAHY POD CHLADÍCÍ/MRAZÍCÍ BOXY</p> <ul style="list-style-type: none"> - hliníkový plech (slzičkový) s protiskluzovou úpravou (hygienická lišta plastová+ pružný tmel po vnitřním obvodě stěn boxů) - voděodolná překližka tl.12 mm - PUR panel tl.60/100 mm - vzduchová mezera/pevná podložka cca 12 mm - pod stěny boxů - podkladní beton - geotextilie 300 g/m² - nová vrstva HI : SBS asfaltový pás GS 4 tl. 4,0 mm s nosnou vložkou ze skelné tkaniny <p style="padding-left: 100px;">s jemnozrnným posypem plnoplošně natavený</p> <p style="padding-left: 100px;">-podkladní SBS asfaltový pás PVS 4 tl. 4,0 mm</p> <p>s kompozitní nosnou</p> <p style="padding-left: 100px;">vložkou plnoplošně natavený</p> <ul style="list-style-type: none"> - asfaltová penetrační emulze 	<p>2 mm</p> <p>12 mm</p> <p>60 mm</p> <p>12 mm</p> <p>40 mm</p> <p>3 mm</p> <p>8mm</p> <p>-</p>	<p>0.13</p> <p>0.14</p> <p>0.15</p> <p>0.16</p>	
SN5	<p>POVRCHOVÁ ÚPRAVA PODLAHY</p> <ul style="list-style-type: none"> - keramická dlažba + cementové tenkovrstvé flexibilní lepidlo - hydroizolační stěrka - betonová mazanina - - prostý beton C30 vyztuženy KARI sítí Ø6/100 - separační PE folie - PUR desky - tepelná izolace, $\lambda=0,022$ W/mK - geotextilie 300 g/m² - nová vrstva HI : SBS asfaltový pás GS 4 tl. 4,0 mm s nosnou vložkou ze skelné tkaniny <p style="padding-left: 100px;">s jemnozrnným posypem plnoplošně natavený</p> <p style="padding-left: 100px;">-podkladní SBS asfaltový pás PVS 4 tl. 4,0 mm s kompozitní</p> <p>nosnou vložkou</p> <p style="padding-left: 100px;">plnoplošně natavený</p> <p>asfaltová penetrační emulze</p>	<p>15</p> <p>-</p> <p>50 mm</p> <p>-</p> <p>30 mm</p> <p>-</p> <p>8 mm</p> <p>-</p>	<p>0.01</p> <p>0.02</p> <p>0.03</p> <p>0.04</p> <p>0.05</p> <p>0.06</p> <p>0.07</p> <p>0.10</p> <p>0.11</p> <p>0.12</p> <p>0.17</p> <p>0.18</p>	

VÝPIS SKLADEB

str. 3

OZN.	SKLADBA	TLOUŠŤKA	UMÍSTĚNÍ	POZNÁMKA
SN6	<p>POVRCHOVÁ ÚPRAVA PODLAHY</p> <ul style="list-style-type: none"> - 2,5 mm vinylová podlaha + lepidlo - 50 mm betonová mazanina - prostý beton C30 vyztuženy KARI sítí Ø6/100 - separační PE folie - 50 mm PUR desky - tepelná izolace, $\lambda=0,022$ W/mK - geotextilie 300 g/m² - 8 mm nová vrstva HI : SBS asfaltový pás GS 4 tl. 4,0 mm s nosnou vložkou ze skelné tkaniny <p style="padding-left: 40px;">s jemnozrnným posypem plnoplošně natavený</p> <p style="padding-left: 40px;">-podkladní SBS asfaltový pás PVS 4 tl. 4,0 mm</p> <p>s kompozitní nosnou</p> <p style="padding-left: 40px;">vložkou plnoplošně natavený</p> <ul style="list-style-type: none"> - asfaltová penetrační emulze 	<p>2,5 mm</p> <p>50 mm</p> <p>-</p> <p>50 mm</p> <p>-</p> <p>8 mm</p> <p>-</p>	0.21	
SN7	<p>POVRCHOVÁ ÚPRAVA PODLAHY</p> <ul style="list-style-type: none"> - keramická dlažba + cementové tenkovrstvé flexibilní lepidlo 15 mm - hydroizolační stěrka (u umyvadel vytažena do výšky 1500 mm) - 50 mm betonová mazanina - prostý beton C30 vyztuženy KARI sítí Ø6/100 - separační PE folie - 50 mm PUR desky - tepelná izolace, $\lambda=0,022$ W/mK - geotextilie 300 g/m² - 8 mm nová vrstva HI : SBS asfaltový pás GS 4 tl. 4,0 mm s nosnou vložkou ze skelné tkaniny s jemnozrnným posypem plnoplošně natavený <p style="padding-left: 40px;">-podkladní SBS asfaltový pás PVS 4 tl. 4,0 mm</p> <p>s kompozitní nosnou, vložkou plnoplošně natavený</p> <ul style="list-style-type: none"> - asfaltová penetrační emulze 	<p>15</p> <p>-</p> <p>50 mm</p> <p>-</p> <p>50 mm</p> <p>-</p> <p>8 mm</p> <p>-</p>	<p>0.19</p> <p>0.20</p> <p>0.22</p> <p>0.23</p> <p>0.24</p> <p>0.25</p>	

VÝPIS SKLADEB

str. 4

OZN.	SKLADBA	TLOUŠŤKA	UMÍSTĚNÍ	POZNÁMKA
SN8	POVRCHOVÁ ÚPRAVA PODLAHY - betonová zámková dlažba 20x20x6 cm ČSN 73 6131 - lože z drceného kameniva fr.4/8 hl. 40 mm ČSN 73 6126-1 - štěrkodrt' fr.0/32 tl. 200 mm ČSN 73 6126-1 - netkaná geotextilie 300g/m ² - rostlý terén	60 mm 40 mm 200 mm 3 mm -	chodník před rampou	
SN9	POVRCHOVÁ ÚPRAVA PODLAHY - 2,5 mm vinylová podlaha + lepidlo - 50 mm betonová mazanina – prostý beton C30 vyztuženy KARI sítí Ø6/100 - separační PE folie - geotextilie 300 g/m ²	2,5 mm 50 mm - 3	1.07 1.13 1.14	